



FORANIM

Visites & Conférences

2017/2018 Programme n° 1

Du 27 septembre au 14 novembre 2017

1/ LE JARDIN DES PLANTES



Créé sous Louis XIII, enrichi grâce à Buffon (et beaucoup d'autres), le Jardin des Plantes fait partie du Muséum d'Histoire Naturelle.

Lieu de savoir autant que promenade, havre de paix au coeur de Paris, nous vous proposons d'aller à la découverte de son histoire, de ses arbres remarquables et de ses bâtiments (extérieurs).

Catherine Coudert

**Mercredi 27 septembre
14h20**

RV entrée du jardin
Côté Seine
Place Valhubert

Métro Gare d'Austerlitz
Bus 24,57,61,63,67,89,91

17 €

2/ LE PARC MONTSOURIS

Construit sur d'anciennes carrières, le parc Montsouris fut conçu par le baron Haussmann comme le contrepoint des Buttes Chaumont au sud de la capitale.

Parfaite illustration des théories du XIXème siècle sur le jardin paysager, sa topographie, ses perspectives ont autant d'importance que sa couverture végétale.



Catherine Coudert

**Lundi 9 octobre
14h20**

RV entrée du bas
Angle Reille/R.Coty

Métro Glacière

17 €

L'observatoire (disparu) du parc Montsouris

3/ LE MUSEE ROYBET-FOULD



George Achille Fould et Consuelo Fould étaient sœurs et toutes deux peintres, élèves de Ferdinand Roybet.

Les collections permanentes du musée abritent certaines des œuvres de ces trois peintres.

Le fonds des collections est eclectique avec des peintures d'Ary Scheffer, mais aussi des sculptures de Jean-Baptiste Carpeaux, (décédé à Courbevoie en 1875), des documents sur l'histoire de la ville, notamment sur le retour des cendres de Napoléon 1^{er}....

Le musée Roybet-Fould occupe l'ancien pavillon que la Suède et la Norvège édifièrent à Paris en 1868 pour l'exposition universelle.

Sa création en 1951 résulte du legs consenti par Consuelo Fould à la ville de Courbevoie.

Josseline Cometto

**Vendredi 13 octobre
14h15**

RV Parc de Bécon
178 bd Saint-Denis
Courbevoie

Sncf Bécon les Bruyères
Sortir de la gare côté
« Courbevoie » et suivre la
Rue Pasteur

18 €

"Tête du Pêcheur à la coquille" Jean-Baptiste Carpeaux

4/ L'EUROPE BAROQUE DU XVII^{ème} SIECLE L'ARCHITECTURE ANGLAISE



L'architecture anglaise forme un ensemble cohérent, basé sur le modèle de Palladio et initié dès le début du XVII^{ème} siècle par l'architecte Inigo Johns.

Dans un contexte politique extrêmement troublé, les œuvres de Johns, de Sir Christopher Wren (cathédrale Saint-Paul de Londres) et de

leurs successeurs sont une des sources, très précoces, du Néoclassicisme, qui s'imposera en France à partir des années 1750.

Histoire de l'art 1/10

Hélène de la Selle

**Mardi 17 octobre
14h45**

RV 4 rue du Havre, Espace
Bernanos, salle Rouault

Métro Havre-Caumartin
ou Saint-Lazare

23 €

Chettle House : manoir baroque anglais construit en 1710

5/ VIEUX VILLAGE DE PASSY ET CIMETIERE

L'engouement pour le village de Passy commence dès le XV^{ème} siècle car "la vigne y poussait bien et la vue était divine". On y découvre plus tard des sources aux multiples vertus attirant de nombreuses célébrités : Benjamin Franklin, Jean-Jacques Rousseau, Condorcet, Boileau,...

Promenade sur les traces de ce passé avec en début de parcours le beau cimetière de Passy (où sont enterrés entre autres : Manet, Gabriel Fauré, Claude Debussy, Jean Giraudoux, Fernandel...), le musée du vin, le passage des Eaux, la maison de Balzac, l'église Notre-Dame-de-Grâce-de-Passy, etc...



Travaux du métropolitain et de la passerelle de Passy

Colette Cousseau

**Jeudi 19 octobre
14h20**

RV métro Trocadéro
Sortie cimetière de Passy

Métro - Trocadéro

17 €

6/ L'EUROPE BAROQUE DU XVIII^{ème} SIECLE LA PEINTURE ANGLAISE



La peinture anglaise est née au XVIII^{ème} siècle, grâce à un artiste, William Hogarth, qui s'est battu pour favoriser un art spécifiquement britannique, et à la portée de tous.

Dans sa lignée, Reynolds et Gainsborough sont les deux plus grands peintres de leur temps, excellent surtout dans le genre du portrait.

A la fin du siècle, Füssli et Blake évoluent vers une nouvelle esthétique dite du « sublime », explorant le monde de l'inconscient et annonçant le romantisme.

Hélène de la Selle

**Mardi 7 novembre
14h45**

RV 4 rue du Havre, Espace
Bernanos, **salle Rouault**

Métro Havre-Caumartin
ou Saint-Lazare

23 €

"The blue boy" par Thomas Gainsborough

7/ «RUBENS. PORTRAITS PRINCIERS»



Rubens fut, sans doute un peu malgré lui, un immense portraitiste de cour. S'il se voulait d'abord peintre de grands sujets historiques, il excella dans le domaine du portrait d'apparat, visitant les plus brillantes cours d'Europe.

Prisé pour son érudition et sa conversation, il joua aussi un rôle diplomatique important, jouissant d'une position sociale sans égale chez les artistes de son temps. Autour des portraits de Philippe IV, Louis XIII ou encore Marie de Médicis réalisés par Rubens et par quelques célèbres contemporains (Pourbus, Champaigne, Velázquez, Van Dyck...), l'exposition plonge le visiteur dans une ambiance palatiale au cœur des intrigues diplomatiques du XVII^{ème} siècle.

Danielle Doré-Petit

**Mercredi 8 novembre
16h15**

RV Musée du Luxembourg
19 rue de Vaugirard

Métro Saint-Sulpice
ou Odéon

28 €

La salle du cycle Marie de Médicis au Louvre représentée par le peintre Louis Bérourd en 1904

8/«LE JARDIN SECRET DES HANSEN. LA COLLECTION ORDRUPGAARD»

La collection d'Ordrupgaard est constituée par un couple féru d'art, les danois Wilhelm (1868-1936) et Henny (1870-1951) Hansen.

Homme d'affaires passionné d'art, esprit indépendant et visionnaire, Wilhelm Hansen réunit en seulement deux ans (1916 à 1918) une collection unique en Europe d'œuvres représentatives de l'impressionnisme et du post-impressionnisme.

C'est une sélection de plus de 40 tableaux qui est présentée pour la première fois à Paris.



Danielle Doré-Petit

**Vendredi 10 novembre
14h15**

RV Musée Jacquemart-André
158 blvd Haussmann

Métro Miromesnil

28 €

Ordrupgaard museum de Copenhagen

9/ LE PARIS DES MOUSQUETAIRES



Monsieur de Tréville, capitaine des mousquetaires du roi, résidait dans un hôtel particulier à deux pas de l'église Saint-Sulpice.

Voilà pourquoi les héros de Dumas prirent tous un logement dans ce quartier, à deux pas du Petit Luxembourg, résidence de leur plus farouche adversaire, le cardinal de Richelieu.

Nous visiterons le quartier en évoquant le Paris de Louis XIII, dont les vestiges sont encore nombreux, en se remémorant les passages les plus marquants du roman le plus célèbre de Dumas. Un jeu d'écho entre réalité historique et

fiction littéraire.

Pierre-Alain Mallet

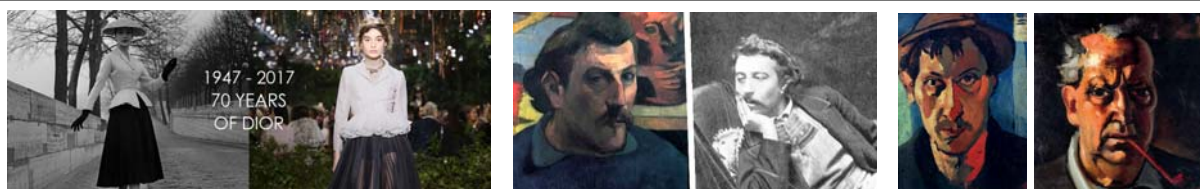
**Mardi 14 novembre
14h20**

RV devant l'église
Saint-Sulpice

Métro Saint-Sulpice

17 €

Jean-Arnaud du Peyrer, comte de Tréville



Dans le prochain programme, vous pourrez retrouver Christian Dior aux Arts Décoratifs, Gauguin au Grand Palais et André Derain au Centre Georges Pompidou...

Pas encore inscrit à la lettre d'information gratuite de FORANIM ? : loisirs@foranim.org

Merci d'envoyer votre bulletin d'inscription à : **Foranim 48, rue Bargue BL3-59 75015 Paris.**

Pour tout contact avec l'équipe des visites-conférences : loisirs@foranim.org ou 01 47 83 79 59
ou 06 64 15 55 76 (Françoise Rabouin) ou 06 09 38 48 06 (Marie-Sylvie Seillan)
ou 06 74 23 08 24 (Monique Hebant) ou 06 70 14 04 63 (Muriel Bolelli)