



FORANIM

Visites & Conférences

2020 / 2021 Programme n° 1

Du 24 septembre au 14 octobre 2020

Le protocole sanitaire retenu par le Centre Culturel FORANIM pour les **Visites-Conférences** de Foranim-Loisirs détermine que le port du **masque de protection** (recouvrant le nez, la bouche et le menton simultanément) est indispensable **pendant toute la durée** de la balade ou de la visite, que ce soit en extérieur ou en intérieur.

1/ PROMENADE AUTOUR DE MAI 68



Au gré de cette balade nous reprendrons l'itinéraire des grands moments de Mai 68.

Après l'été "sous les pavés la plage!"

C'est devant la Sorbonne le 3 mai que tout commença au quartier latin, nous suivrons pas à pas les événements, manifestations, barricades, affrontements à l'angle des boulevards Saint Germain et Saint Michel : le fameux "Lundi rouge" jusqu'à l'assaut de la rue Gay Lussac.



Isabelle Raffy

**Jeudi 24 septembre
14h20**

RV Rue des Ecoles
Devant la statue de
Montaigne

Métro Cluny-la-
Sorbonne

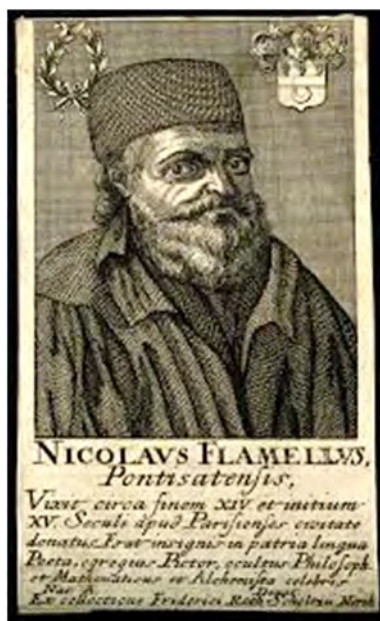
20 €

*Mai 68 : la population sur les
barricades*

Mai 68. Rue Gay-Lussac

2/ LE PARIS DE L'ALCHIMIE ET DE L'ÉSOTÉRISME

Sur les traces des alchimistes, "les faiseurs d'or" penchés sur leurs grimoires et leurs alambics dans leurs laboratoires clandestins éclairés par leur foyer ardent de leurs fours consacraient leur vie à trouver le secret de la pierre philosophale : changer le plomb en or!



Une promenade ésotérique où nous évoquerons de grandes figures comme Nicolas Flamel à l'ombre de la tour Saint Jacques.

Isabelle Raffy

**Mardi 6 octobre
14h20**

devant les marches de
l'église Saint-Gervais

Métro Hôtel de Ville

20 €

Nicolas Flamel

Symboles alchimiques

3/ PROMENADE : LES HAUTS DE BELLEVILLE

Cette balade a surtout pour but de vous faire découvrir le parc panoramique de Belleville : une création très réussie de la fin du XX^{ème} siècle dans un quartier qui manquait particulièrement d'espaces verts !



Ce parc de 45.000 m², planté de 1.200 arbres doit son pittoresque à sa disposition à flanc de colline et à sa magnifique terrasse d'où l'on peut admirer tous les monuments du centre de la capitale.

Nous nous promènerons également dans les environs pour voir, en particulier, l'église St-Jean-Baptiste de Belleville, l'une des premières églises néogothiques de Paris, construite entre 1854 et 1859.

Colette Cousseau

**Vendredi 9 octobre
14h20**

RV métro Belleville
Sortie n°1 Bvd Belleville

Métro Belleville

20 €

Belvédère de Belleville

4/ PROMENADE : PARIS AU MOYEN-ÂGE : SAINT-MARTIN-DES-CHAMPS ET LE TEMPLE

Né d'une simple chapelle au VI^{ème} siècle le long de la voie romaine de Lutèce à Rouen, protégé par sa propre enceinte fortifiée, le prieuré de Saint-Martin-des Champs, devint un centre important de l'activité religieuse de la rive Droite.

C'est en 1360, qu'avec le bourg qui s'était développé près de lui, il sera incorporé dans Paris, lors de la construction de l'enceinte de Charles V.



Recevant des rois de France et de riches particuliers des donations considérables, le prieuré prospéra jusqu'à la Révolution, où il fut converti en Conservatoire des Arts et métiers. Il subsiste deux beaux vestiges du prieuré du Moyen Age : sa chapelle, et son réfectoire, ainsi qu'un pan de la muraille de son enceinte protégée de tours.

Non loin de là, le paisible square, aménagé sur l'emplacement de l'enclos du Temple, sa forteresse, sa chapelle et son marché, semble laisser bien peu de place à la mémoire de l'incarcération de la famille royale et des événements révolutionnaires.

Oublié aussi le grandiose projet de place des provinces de France qui, en bordure du Nord du Marais, aurait dû s'ouvrir ici à la fin de la Renaissance et dont seuls les noms de rues ravivent le souvenir. Le quartier, est aujourd'hui bien vivant, et ignore tous ces fantômes

Odile Jersyk

**Lundi 12 octobre
13h20**

Sur le terre-plein
central en face du N°
243 rue Saint Martin,
Paris (3e)

*Métro Arts-et-
Métiers*

20 €

La tour du Temple

5/«ESPRIT ES-TU LÀ ? LES PEINTRES ET LES VOIX DE L'AU-DELÀ»

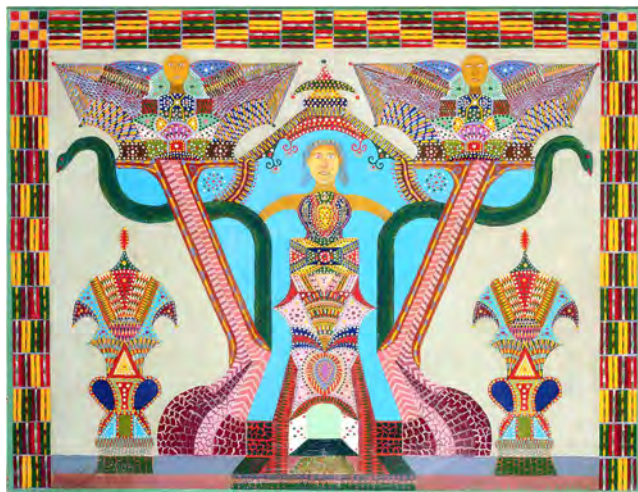


Le musée Maillol fait tourner les tables avec des œuvres d'artistes, originaires du Nord de la France, mineurs, plombiers ou cafetiers. Rien ne les prédestinait à la peinture, jusqu'à ce que des voix les poussent à le faire.

Tous les artistes présentés dans cette collection ont cherché à établir un lien avec l'au-delà à travers leurs peintures.

Êtes-vous prêt à plonger dans un monde mystérieux et sacré ? Entendez-vous les voix des esprits qui vous parlent à travers les tableaux ?

Prenez part à cette nouvelle épopée et découvrez un univers à part, à la frontière entre les vivants et l'au-delà.



Danielle Doré-Petit

**Mercredi 14 octobre
13h45**

RV Musée Maillol
61 rue de Grenelle

Métro Rue du Bac

28 €

Victor Simon

*Tableau de Fleury-Joseph
CREPIN.*

Merci d'envoyer votre bulletin d'inscription à : **Foranim 48, rue Bargue BL3-59 75015 Paris**

Pour tout contact avec l'équipe des visites-conférences :

loisir@foranim.org ou 01 47 83 79 59

ou 06 64 15 55 76 (Françoise Rabouin) ou 06 09 38 48 06 (Marie-Sylvie Seillan)
ou 06 74 23 08 24 (Monique Hebant) ou 06 70 14 04 63 (Muriel Bolelli)